



PRESSEMITTEILUNG

Kleiner Star im Hallenbau

Arbeitsbühne aus dem HKL MIETPARK bewährt sich als geschätzter Allrounder.

Leipzig, 13. Dezember 2018 – Die Firma JAF IMHOLZ GmbH (JAF) ist einer der führenden Händler für Holz und Holzwerkstoffe in Deutschland. Die Nachfrage für den nachhaltigen Baustoff steigt, dementsprechend auch der Bedarf an Lagerkapazitäten von JAF. Daher wird der Firmensitz in Leipzig um eine Lagerhalle erweitert. Für den Innenausbau mietet der Holzhändler eine Arbeitsbühne aus dem HKL MIETPARK, die bei den engen Platzverhältnissen optimal arbeiten kann – ein Muss für den Aufbau des schmalen Regalsystems.

Die neue Lagerhalle von JAF wird mit einem so genannten Kragarmregal-System ausgestattet, bei dem die Materialien auf waagerechten Balken – so genannte Kragarme – gelagert werden. Eine Herausforderung für das Aufbauen der Systeme sind die engen Abstände zwischen den Regalreihen sowie das kleine Achsmaß der Kragarme. Benötigt wird darum eine Arbeitsbühne, die zwischen den Regalen frei agieren und die einzelnen Kragarme anbringen kann. Mit der Haulotte Star 10 bietet HKL eine kompakte Vertikalmastbühne, die durch ihre Abmessungen und Leistung überzeugt. Sie erreicht eine Arbeitshöhe von zehn und eine Reichweite von drei Metern. Die Besonderheit ist, dass die Maschine innerhalb ihres eigenen Grundrisses dreht und sich dadurch auch auf schmalen Gängen frei drehen und bewegen kann. Zudem wird der Motor elektrisch betrieben und eignet sich damit besonders gut für den Einsatz im Innenbereich - die ideale Wahl für JAF.

Patrick Kratsch von JAF IMHOLZ GmbH erläutert: „Wir benötigen Arbeitsbühnen im Regelfall nur ein bis zwei Mal im Jahr, wenn beispielsweise Deckenlampen ausgetauscht werden müssen. Dann fragen wir gerne bei HKL an und erhalten immer die Maschine, die wir brauchen - so auch beim aktuellen Hallenbau.“

Marcus Winter, Kundenberater ATC im HKL Center Leipzig, sagt: „Kunden mit Lagerhallen wie JAF sind kein alltäglicher aber wichtiger Nutzer der Höhentechne aus dem HKL MIETPARK. Ob für Neubauten oder Einsätze oder Reparaturen in Bestandshallen. Immer, wenn Arbeiten in der Höhe nötig sind, liefern wir schnell und einfach die passende Arbeitsbühne.“

Bildunterschrift 1: Mit der Haulotte Star 10 bietet HKL eine kompakte Vertikalmastbühne, die beim Aufbau eines Regalsystems in Leipzig überzeugt.

Bildunterschrift 2: JAF IMHOLZ GmbH nutzt eine Arbeitsbühne aus dem HKL MIETPARK, die auf engem Raum frei agieren kann.

Bildunterschrift 3: Für den neuen Hallenbau arbeitet JAF IMHOLZ GmbH mit dem



HKL Center Leipzig zusammen.

Über HKL BAUMASCHINEN

HKL BAUMASCHINEN (www.hkl-baumaschinen.de) ist mit über 80.000 Baumaschinen, Arbeitsbühnen, Baugeräten, Raumsystemen und Fahrzeugen der größte Baumaschinenvermieter in Deutschland, Österreich und Polen. Im Jahr 2017 erzielt das Familienunternehmen einen Umsatz von über 350 Millionen Euro. Mit seinem Mietpark-, Baushop- und Service-Angebot für Bau, Handwerk, Industrie und Kommunen ist HKL der führende Anbieter der Branche. Über 150 Niederlassungen, mehr als 1.300 Mitarbeiter und eine große Maschinenflotte garantieren die Nähe zum Kunden und den schnellen Service vor Ort. HKL Arbeitsbühnen- und Teleskopcenter (ATC) sowie HKL Stromcenter bieten ein erweitertes Sortiment für Arbeiten in der Höhe und die mobile Stromversorgung von Baustellen. In den Ballungsgebieten sichern die HKL Raumsystem-Kompetenzcenter das Angebot an Containersystemen.

Pressekontakt HKL BAUMASCHINEN

CREAM COMMUNICATION

Schauenburgerstraße 37

D-20095 Hamburg

T +49 40 40 113 10 10

E-Mail: hkl@cream-communication.com



PRESSEMITTEILUNG

Komplettanbieter für Hamburger Deckel

Straßen- und Tiefbauspezialist setzt auf HKLs Flexibilität.

Hamburg, 04. Dezember 2018 – Die Großbaustelle A7 beschreibt den Ausbau Deutschlands wichtigster Nord-Süd-Verbindung im Großraum Hamburg. Hier wird die Autobahn von vier auf sechs bzw. acht Spuren erweitert. Gleichzeitig ist es ein Stadtentwicklungsprojekt, bekannt unter dem Namen Hamburger Deckel, das für die Anwohner in Schnelsen, Stellingen und Altona neue Grünflächen und Lärmschutz bringt. Für die aktuellen Baumaßnahmen in Stellingen vertraut Straßen- und Tiefbauspezialist Kemna Bau Ost GmbH & Co. KG (ehem. Tesch Straßenbau GmbH & Co. KG) auf das Maschinensortiment und die Flexibilität von HKL und setzt zahlreiche Maschinen aus dem HKL MIETPARK ein: Kleingeräte, Pritschenwagen, Radlader, Raupenbagger und Mobilbagger. HKL bedient die gesamte Baustelle.

Die Baumaßnahmen an der A7 in Hamburg Stellingen erfordern Maschinen für die verschiedensten Einsatzbereiche und Zeitabschnitte. So stehen Teile des Tunnels kurz vor der Fertigstellung, andere sind noch im Ausbau. Es sind hier Radlader, Raupenbagger, Mobilbagger und viele weitere Maschinen und Geräte von HKL im Einsatz. Der Mobilbagger KOMATSU PW160 übernimmt das Verladen von großen Mengen Baumaterial und überzeugt dabei mit seiner großen Leistungsfähigkeit. Ein YANMAR (TEREX) 0,8 Kubikmeter-Radlader wird als Allrounder auf der A7-Baustelle genutzt. Er hat einen geringen Wenderadius und kann einfach und schnell mit unterschiedlichen Anbauteilen ausgestattet werden. Der Kompaktbagger Yanmar ViO30 beweist seine Stärke insbesondere bei beengten Platzverhältnissen. Er wird an den schmalen Schnittstellen zwischen der Baustelle und den A7-Zufahrtsstraßen eingesetzt.

„Wir nutzen auf dieser Baustelle nahezu das gesamte Sortiment des HKL MIETPARK, angefangen bei Kleingeräten wie Rüttelplatten und Schneidtischen bis hin zu Großgeräten wie Bagger und Radlader. Und wenn mal eine Maschine auf die Schnelle benötigt wird, klappt das auch immer recht kurzfristig“, erläutert Kevin Brockschmidt, Bauleiter der KEMNA BAU Ost, die Zusammenarbeit mit HKL.

„Wir liefern unseren Kunden immer genau die Geräte, die sie benötigen und zur gewünschten Zeit. Unser KOMATSU ist hier beispielsweise von Anfang an im Einsatz, andere Bagger oder Radlader werden nur zeitweise benötigt. Wir passen uns den Anforderungen des Kunden ganz flexibel an“ erläutert Alexander Matthies, HKL Kundenberater in Hamburg.

Die Baumaßnahmen für den Hamburger Deckel in Stellingen laufen seit 2014. Die Firma KEMNA Bau mietet von Baubeginn an immer wieder Maschinen aus dem HKL MIETPARK und ergänzt damit das eigene Maschinensortiment.



Weiterführende Informationen:

Die A7 ist eine der wichtigsten Nord-Süd-Verbindungen im bundesweiten Autobahnnetz und hat insbesondere in Hamburg ein sehr hohes Verkehrsaufkommen. Da die A7 ihre Kapazitätsgrenze überschritten hat, wird sie nördlich des Elbtunnels bis zur Landesgrenze auf sechs bzw. acht Fahrstreifen erweitert. Entlang der A7 werden weitreichende Lärmschutzmaßnahmen durch Lärmschutzwände und den Einbau von offenporigem Asphalt (Flüsterasphalt) umgesetzt. Zudem entstehen in Schnelsen, Stellingen und Altona die drei Hamburger Deckel. Dabei handelt es sich um drei Tunnelanlagen nach modernsten Standards, die den Verkehrslärm in den angrenzenden Stadtteilen auf ein Minimum reduzieren.

Bildunterschrift 1: Der KOMATSU 16-Tonnen-Mobilbagger aus dem HKL MIETPARK verlädt für die A7 Großbaustelle enorme Mengen Baumaterial.

Bildunterschrift 2: Der HKL Radlader dient als Allrounder auf Hamburgs A7-Baustelle.

Bildunterschrift 3: Der Yanmar Kompaktbagger aus dem HKL MIETPARK wird an den Schnittstellen zwischen der Baustelle und den A7-Zufahrtsstraßen eingesetzt.



PRESSEMITTEILUNG

Fit in den Winter

HKL bereitet Mensch und Maschine für die kalte Jahreszeit vor.

Hamburg, 29. November 2018 – Das Jahr neigt sich dem Ende, die Tage werden kürzer und es wird kalt. Der Winter stellt Bauunternehmer vor verschiedenste Herausforderungen. Doch mit dem richtigen Equipment können sie diesen leicht begegnen. Um Baustellen im Winter so angenehm und effizient wie möglich zu gestalten, bietet HKL mit seinem Baushop, Mietpark und Service vielfältige Lösungen für Arbeiten in Kälte und Dunkelheit. Ob Zusatzausstattungen für Maschinen, Heizgeräte, Flutlichtanlagen oder Stromerzeuger - dank individueller und fachkundiger Beratung werden Mensch und Maschinen optimal auf Einsätze in der kalten Jahreszeit vorbereitet.

Die vorbereitenden Servicemaßnahmen von HKL sind umfassend. Sie beinhalten beispielsweise die Versiegelung von Winterdienstmaschinen mit Schutzwachs gegen Streusalzschäden, die Prüfung von Bauteilen, die im Winter anfälliger sind als in der warmen Jahreszeit oder auch die Umstellung von Sommer- auf Winterdiesel. Zudem können die Maschinen jederzeit mit Batterieladegeräten und Sitzheizungen nachgerüstet werden. Enteisungsspray sowie Kühler- und Scheibenfrostschutz sind stets in ausreichender Menge verfügbar.

Mehr Komfort auf den Baustellen bieten die gut ausgestatteten mobilen Raumsysteme aus dem HKL MIETPARK. Auch dürfen Heizgeräte nicht fehlen – weder im Container noch bei Arbeiten in größere Hallen oder auf Außenflächen. HKL sorgt mit verschiedene Modelle auch bei eisigen Temperaturen für das richtige Arbeitsklima. Von Elektroheizern über Warmluftschläuche bis zu Heißluftturbinen ist alles verfügbar. In der Dunkelheit ermöglichen Flutlicht- und Beleuchtungsanlagen aus dem HKL Sortiment genügend Überblick auf der Baustelle. Die extrem hellen Lampen mit bis zu 2.000 Watt sind je nach Ausführung bis zu 9 Meter teleskopierbar und um 360 Grad schwenkbar.

„Von speziell ausgestatteten Maschinen über Baustelleneinrichtung und -equipment, wir bieten unseren Kunden immer die Lösung und den Service, der individuell benötigt wird. So tragen wir unseren Teil zu reibungslosen Arbeitsabläufen bei – auch in der dunklen Jahreszeit“, sagt Enrico Pinetzki, Kundendienstleiter im HKL Center Rüdersdorf.

Vereinbaren Sie jetzt online Ihren gewünschten Servicetermin: <https://www.hkl-baumaschinen.de/Service/Terminvereinbarung>

Bildunterschrift 1: Dank individueller und fachkundiger Beratung in den HKL Centern werden Mensch und Maschinen optimal auf die kalte Jahreszeit vorbereitet.



PRESSEMITTEILUNG

Maschinen in der Einflugschneise

HKL unterstützt den Bau des Quartiers Gateway Gardens am Frankfurter Flughafen.

Frankfurt, 07. November 2018 – In Frankfurt am Main wurde 2008 das Quartier „Gateway Gardens – Global Business Village“ gegründet. Dort, direkt neben Deutschlands größtem Flughafen, entstehen 35 Hektar Gewerbefläche mit internationaler Relevanz und optimaler Einbindung in die europäische Infrastruktur. Die Deutsche Bahn AG (DB) beauftragte die Wayss & Freytag Ingenieurbau AG (w&f) mit dem Bau des neuen S-Bahn-Anschlusses zur Anbindung des Quartiers. Für die zwei Kilometer lange Tunnelbaustelle benötigte das Ingenieurbauunternehmen Maschinen, die ober- und unterirdisch flexibel einsetzbar sind. Anforderungen, die HKL problemlos bedienen kann.

W&F mietet drei Merlo Roto 38.16 aus dem HKL MIETPARK. Die Merlos werden für die Tunnelarbeiten mit Gabel, Schaufel, Winde und Personenkorb ausgestattet. Die Einsatzbereiche und Anforderungen an die Maschinen sind vielfältig und ergeben sich aus der Länge der Baugrube sowie den Bauweisen des Tunnels, der in offener und Deckelbauweise erstellt wird. In den Abschnitten der offenen Bauweise helfen die vielseitigen Teleskopmaschinen bei Aushub- und Transportarbeiten. Mit Winde und Betonkübel ausgestattet sind sie zudem ein wichtiger Zulieferer beim Betonieren. An den Schnittstellen zwischen Tunnel und BAB A5 sowie B43 arbeitet w&f in Deckelbauweise, um die stark befahrenen Zufahrtswege zum Flughafen nicht zu unterbrechen. Der Verkehr kann wie gewohnt weiterfließen. Im ersten Schritt werden Decke und Seitenwände erstellt, erst danach die Baugrube ausgehoben. Auch hier ist ein Merlo von HKL aktiv - zunächst beim Einbringen der Bewehrungseisen, anschließend bei Aushub- und Verdichtungsarbeiten.

Die Bauleitung der Wayss & Freytag Ingenieurbau AG erläutert: „Die Zusammenarbeit mit HKL läuft immer einwandfrei. Wir melden den Maschinenbedarf bei unserem Baugeräteservice an und dieser kontaktiert unseren persönlichen HKL Kundenberater, der uns schnell und unkompliziert mit den passenden Maschinen versorgt.“

Christoph Lechner, Kundenberater Außendienst im HKL Center Frankfurt West, sagt: „Eine so große Baustelle ist beeindruckend und stellt hohe Anforderungen an Baumaschinen. Die Merlos, die hier eingesetzt werden, überzeugen durch ihre schnelle Umrüstbarkeit und flexiblen Einsatzmöglichkeiten. Darum haben wir sie Wayss & Freytag empfohlen.“

Wayss & Freytag Ingenieurbau AG ist langjähriger Kunde von HKL und nutzt immer wieder Service und Maschinen des Komplettanbieters – insbesondere in Stoßzeiten und bei außergewöhnlich großen Baustellen wie dieser.



Weiterführende Informationen:

Im Südwesten von Frankfurt am Main direkt neben dem Frankfurter Flughafen entsteht das Stadtquartier „Gateway Gardens – Global Business Village“. Mit einem 35 Hektar großen Areal ist es eine der spannendsten und größten Quartiersentwicklungen in Europa. Das Quartier ist ideal für international tätige Unternehmen, Corporate Headquarters, Unternehmen mit hoher Reisetätigkeit, Wissenschaft und Forschung, netzwerk- und flughafenaffine Unternehmen, medizinische Einrichtungen sowie Einzelhandel, Gastronomie, Freizeit und Kultur. In einigen Jahren sollen hier rund 18.000 Menschen arbeiten.

Bildunterschrift 1: W&F mietet für die Baustelle neben dem Frankfurter Flughafen drei Merlo Roto 38.16 aus dem HKL MIETPARK.

Bildunterschrift 2: Florian Feist, Bauleiter Wayss & Freytag Ingenieurbau AG, und Christoph Lechner, HKL Kundenberater Außendienst, arbeiten seit vielen Jahren zusammen.



PRESSEMITTEILUNG

Kein alltäglicher Einsatz

HKL übernimmt für Entsorger BVE Berlin aufwändige Reparatur eines Raupenbaggers.

Rüdersdorf, 29. Oktober 2018 – Maschinenausfälle auf der Baustelle kosten Zeit. Und Zeit ist Geld. HKL überzeugt mit Nähe zum Kunden und schnellen Serviceleistungen, um die Ausfallzeiten auf der Baustelle so gering wie möglich zu halten. Mit über 150 Centern in Deutschland, Österreich und Polen und über 200 eigenen Kundendienstfahrzeugen ist HKL bei jeder Baustelle schnell vor Ort. Davon profitierte jüngst auch die Entsorgungsfirma BVE Berlin. Während eines Einsatzes im Osten Berlins konnte ein Raupenbagger aus dem eigenen Maschinenpark nur noch eingeschränkt gesteuert werden. Mit diesem Problem wandte sich BVE vertrauensvoll an HKL.

Schnell stellte das auf die Baustelle gerufene HKL Serviceteam fest, dass der Drehkranz der Maschine defekt war und die Reparaturmaßnahme sehr aufwendig sein würde. Daher wurde der Bagger in das nahegelegene HKL Center Rüdersdorf gebracht. Hier kümmerte sich das Serviceteam unter Werkstattleiter Jan Stolz um die schnelle und fachgerechte Instandsetzung. Am Drehkranz des Baggers waren einzelne Zähne herausgebrochen. Dadurch war die Beweglichkeit des Oberwagens stark beeinträchtigt. Die Lösung: ein kompletter Austausch des Kranzes. Das passende Ersatzteil wurde schnell und kostengünstig von HKL besorgt. Die Reparaturmaßnahmen mussten mit Hilfe eines Krans erfolgen. Der Bagger wurde über Ketten am Lasthaken des Krans befestigt, sodass sein zuvor gelöster Oberwagen angehoben werden konnte. Anschließend wurde der defekte und nun freigelegte Drehkranz entfernt und das neue Ersatzteil eingebaut. Der Oberwagen konnte dann wieder aufgesetzt und befestigt werden.

Auch für das erfahrene HKL Serviceteam aus Rüdersdorf war das kein alltäglicher Einsatz. Dank der breiten Fachkompetenz von HKL konnte die Reparatur erfolgreich und zur vollsten Zufriedenheit des Kunden erledigt werden. Vom ersten Anruf bis zum Wiedereinsatz des Baggers auf der Baustelle dauerte es nur knapp zwei Wochen.

„Wir verstehen uns als Partner unserer Kunden und sorgen dafür, dass sie sich ganz auf ihre Arbeit konzentrieren können. Dazu bieten wir immer die Lösung und den Service, der gebraucht wird – und das maximal schnell und unkompliziert“, sagt Enrico Pinetzki, Kundendienstleiter HKL Center Rüdersdorf.

„Wir arbeiten jetzt seit knapp 20 Jahren mit HKL zusammen. Die Mitarbeiter von HKL wissen in jeder Situation, richtig zu handeln. Darauf kann ich mich immer verlassen und habe vollstes Vertrauen“, bestätigt Frank Riecke, BVE Berlin.



Bildunterschrift 1: Der Raupenbagger der BVE Berlin wurde zur Instandsetzung in das nahegelegene HKL Center Rüdersdorf gebracht.

Bildunterschrift 2: Im HKL Center Rüdersdorf wurde der Drehkranze des Raupenbaggers ausgetauscht.

Bildunterschrift 3: Die Entsorgungsfirma BVE Berlin ist ein langjähriger Kunde des HKL Centers Rüdersdorf.



PRESSEMITTEILUNG

Service nach Bedarf

HKL Maschinen werden für eine Kampfmittelsondierung mit kundeneigenen Bohrgeräten bestückt.

Frankfurt, 12. Oktober 2018 – In Wiesbaden wird die alte Rheinbrücke Schierstein abgebaut und durch einen Neubau ersetzt. Bevor die Abrissarbeiten starten konnten, musste der Untergrund auf Kampfmittel untersucht werden. Die beauftragte Semmler Munitionsbergungs GmbH (Semmler) benötigte für den Einsatz Maschinen, an die unkompliziert die firmeneigenen Bohrgeräte angebracht werden konnten. Mit diesem Anliegen wandte sich das Unternehmen vertrauensvoll an HKL und erhielt die passenden Maschinen inklusive Umrüstung. Das Großprojekt A 643 Neubau Schiersteiner Brücke läuft bereits seit 2013 und soll bis 2021 abgeschlossen sein.

Eine Lösung für den Bedarf der Firma Semmler wurde schnell gefunden: Drei Komatsu PC138 Raupenbagger aus dem HKL MIETPARK. An diese montierten die Experten aus dem HKL Center Frankfurt West die Anbauten von Semmler. Anschließend lieferten sie die Maschinen direkt auf die Baustelle. Dort nutzte das Unternehmen die Bagger für die Sondierung des Untergrunds. In engen Rastern erfolgten hierzu erschütterungsarme Sondierbohrungen mit bis zu 11 Metern Tiefe. In die Bohrlöcher wurde anschließend eine Sonde eingeführt, die den Untergrund nach geophysikalischen Methoden auf Störfaktoren prüfte. Mit diesem Vorgehen wurden alle gewünschten Bereiche in der Tiefe auf Kampfmittel untersucht.

Rosemarie Semmler, Geschäftsführerin der Semmler Munitionsbergungs GmbH, sagt: „Die Zusammenarbeit mit HKL läuft super. Wir bekommen immer genau die richtigen Maschinen für unsere Einsätze und die Mitarbeiter statten sie dann mit unseren Anbaugeräten aus. Das ist wirklich ein toller Service.“

Christoph Lechner, Kundenberater Außendienst im HKL Center Frankfurt West, ergänzt: „Schnell und flexibel auf Anforderungen reagieren, das schätzen unsere Kunden. Auch die Umrüstung von Maschinen, wie in diesem Fall, ist für uns kein Problem.“

Weiterführende Informationen:

Der Neubau der Schiersteiner Brücke ist ein bautechnisches Großprojekt mit einer Bauzeit von sechs Jahren. Wegen der gestiegenen Verkehrsbelastung konnte die bestehende Rheinbrücke mit zunehmendem Alter den Anforderungen der Verkehrssicherheit nicht mehr gerecht werden. Anfang 2013 wurde das Projekt nach einer europaweiten Ausschreibung an die "Arbeitsgemeinschaft A 643 Neubau Rheinbrücke Schierstein", bestehend aus der Max Bögl Bauunternehmung GmbH & Co. KG, der Max Bögl Stahl- und Anlagenbau GmbH & Co. KG sowie der Plauen Stahl Technologie GmbH vergeben. Zuerst wurde der unterstromige Teil der neuen Brücke gebaut. Nach erfolgreicher Fertigstellung und der Verkehrsumlegung auf den



neuen Teil begann im Herbst 2017 der Abbruch des alten Bauwerks. Als letztes soll dann die oberstromige Brücke gebaut werden.

Bildunterschrift 1: In Wiesbaden hat HKL die passenden Maschinen inklusive Umrüstung für eine Kampfmittelsondierung an der Schiersteiner Brücke bereitgestellt.

Bildunterschrift 2: Die Firma Semmler Munitionsbergungs GmbH benötigte für die Kampfmittelsondierung in Wiesbaden Maschinen, die HKL inklusive Umrüstung problemlos liefern konnte.



PRESSEMITTEILUNG

Akuter Bedarf wird sofort gedeckt

HKL rüstet landwirtschaftlichen Großkunden zur Erntehilfe mit Teleskopmaschinen aus.

Lüneburg, 02. Oktober 2018 – Im Juli stattete HKL den Kunden Rudolf Peters Landhandel GmbH & Co. KG (Rudolf Peters) an einem Großteil seiner 20 Standorte mit Teleskopmaschinen aus, die für den Getreideumschlag eingesetzt werden. Dem kurzfristigen Bedarf – entstanden durch die vorgezogene Erntezeit – konnte HKL dank optimaler Vernetzung der HKL Center untereinander zuverlässig begegnen.

Der heiße Sommer und die dadurch kürzere Reifezeit der Pflanzen hatte dazu geführt, dass die Teleskopstapler früher als erwartet von Rudolf Peters benötigt wurden. Kein Problem für HKL. Viele Betriebe des Agrarhandelsunternehmens in Niedersachsen, Mecklenburg-Vorpommern und Brandenburg konnten zum gewünschten Zeitpunkt mit den benötigten Maschinen und Anbaugeräten ausgerüstet werden. Sie wurden innerhalb nur weniger Tage an die betreffenden Standorte von Rudolf Peters geliefert und waren im Juli und August rund sechs Wochen im Einsatz.

So auch in Drögnnindorf im Landkreis Lüneburg, am Standort für Saatgut-Aufbereitung und Konsumgetreide-Vermarktung. Hier half ein Merlo P 36.10 aus dem nahegelegenen HKL Center Lüneburg bei verschiedenen Tätigkeiten. Mit seinem weitreichenden Teleskoparm und ausgestattet mit einer Leichtgutschaufel übernahm die Maschine auf dem Betriebshof das Aufhalden des angelieferten Getreides – bis zu fünf Meter hoch. Mit einer Palettengabel ausgestattet, transportierte der Merlo zudem die abgepackten Getreidesäcke über den Hof.

Ralf Eckhoff, Leiter Saatgutcenter bei Rudolf Peters Landhandel GmbH & Co. KG, sagt: „Von HKL bekommen wir immer technisch einwandfreie Maschinen geliefert – und das auf den Punkt. In der Branche ist das keine Selbstverständlichkeit. Gerade in der Hochsaison ist Verlässlichkeit ein absolutes Muss.“

Christian Bahrenthien, Betriebsleiter im HKL Center Lüneburg, sagt: „Seit vier Jahren statten wir einen Großteil der Standorte unseres Kunden Rudolf Peters zur Erntezeit mit Teleskopmaschinen aus. Dass er alles aus einer Hand erhält, vereinfacht die Abwicklung enorm und spart für ihn Zeit und Kosten.“

Und fällt einmal eine Maschine aus, ist HKL sofort zur Stelle und bringt Ersatz. Das ist Teil des Services.

Bildunterschrift 1: Mit einer Palettengabel ausgestattet, transportierte der Merlo von HKL die abgepackten Getreidesäcke über den Hof von Rudolf Peters in Drögnnindorf.



Bildunterschrift 2: Ein Merlo P 36.10 aus dem HKL Center Lüneburg half bei der Bewältigung des Getreideumschlags.

Bildunterschrift 3: Christian Bahrenthien, Betriebsleiter im HKL Center Lüneburg (l.), und Fynn Kollboom, Fachlagerist bei Rudolf Peters Landhandel GmbH & Co. KG.



Unternehmensprofil

HKL BAUMASCHINEN ist mit über 80.000 Baumaschinen, Baugeräten, Raumsystemen und Fahrzeugen der größte Baumaschinenvermieter in Deutschland, Österreich und Polen. Das 1970 gegründete Familienunternehmen ist mit seinem Mietpark, Verkaufs- und Serviceangebot größter Komplettendienstleister für Bau, Handwerk, Industrie und Kommunen und erzielte im Jahr 2017 einen Umsatz von über 350 Millionen Euro. Mit großen Investitionen in die stetige Erweiterung des Niederlassungsnetzes, die Vergrößerung des Produkt- und Leistungssortiments, neue Spezial-Maschinen sowie der ständigen Schulung seines Personals baut HKL seine Position an der Spitze des Deutschen Baumaschinenhandels und der Vermietung kontinuierlich weiter aus.

150 HKL Center bundesweit, 150 Baushops und über 40 Service-Center garantieren die Nähe zum Kunden und den schnellen Service vor Ort. Auch im Service-Bereich lässt sich HKL von dem Bedarf seiner Kunden leiten und bietet vielseitige Leistungen rund um Maschinen und Baustellen aus einer Hand an. HKL investiert in den stetigen Ausbau der eigenen Infrastruktur. Weitere Niederlassungen unterhält das Familienunternehmen in Polen.

HKL BAUMASCHINEN ist herstellerunabhängiger Vermieter und Händler von Baumaschinen, Baugeräten, Containern und Nutzfahrzeugen. Dabei setzt HKL seit über 40 Jahren ausschließlich auf Qualitätsmaschinen namhafter Hersteller. Entscheidend für die Auswahl des Mietparks sind die langjährigen Erfahrungen mit den Produkten sowie die Zuverlässigkeit der einzelnen Marken.

Daneben hält HKL BAUMASCHINEN jederzeit einen großen Bestand von Gebraucht- und Neumaschinen zum Verkauf bereit. Auch hier setzt HKL konsequent auf Qualität und Zuverlässigkeit: Nur die Maschinen, die sich im Vorfeld im Mietpark bewährt haben, werden zum Verkauf angeboten. Damit gibt HKL seine Erfahrung direkt an den Kunden weiter.

Die HKL BAUSHOPS bieten ein großes Produkt-Sortiment, das stetig erweitert wird: Hier findet der Kunde Baugeräte, Werkzeuge, Kleinmaschinen und Arbeitskleidung für jeden Bedarf. Das Baushop-Sortiment kann auch online unter <http://www.hkl-baushop.de> bestellt werden.

Mit seiner Vielseitigkeit und der konsequenten Erweiterung des Produkt- und Leistungssortiments bedient HKL die umfassenden Belange der Bauwirtschaft.



Factsheet

Gründung:	1970
Niederlassungen:	150 Niederlassungen in Deutschland und Österreich, mit 150 Baushops und 40 Service Centern, Zentrale in Hamburg; weitere Niederlassungen in Polen
Umsatz:	Über 350 Millionen Euro im Jahr 2017
Mitarbeiter:	Über 1.300
Geschäftsführung:	Kay Städing, Arndt Rodewald, Ralf Mahla, Dirk Bahrenthien, Frank Seidler
Produkte und Leistungen:	Vermietung von Baumaschinen, Raumsysteme und Fahrzeuge, Verkauf von gebrauchten Baumaschinen, Verkauf von Baugeräten, Zubehör und Arbeitsbekleidung
HKL MIETPARK:	Über 80.000 Mieteinheiten, Baugeräten, Container und Fahrzeuge, darunter Spezialmaschinen wie Longreach-Bagger, Walzen, Straßenfertiger, Kommunalmaschinen und Muldenkipper
HKL BAUSHOP:	Baugeräte, Kleinmaschinen, Werkzeug, Arbeitsbekleidung, Sicherheitsbekleidung, Baustellen Absicherung, Druckluftwerkzeuge, Vermessungstechnik, Anschlagmittel, Holzverarbeitungsmaschinen, Heiz- und Trocknungsgeräte
Service:	Komplett-Service - Wartung, Reparatur, Pflege für alle Baumaschinen; eigener Hydraulikschlauch Reparatur-Service; 200 eigene Kundendienstfahrzeuge, komplette Ersatzteilversorgung auch für alle Fremdfabrikate
Handelspartner:	Kramer, Yanmar, Ammann-Verdichtung, Bomag, Terex, Merlo, CompAir, Endress, Komatsu, Gehl, Tracto Technik, Atlas-Copco, Containex HBU, BOS
Branchen:	Straßen- und Tiefbau, Galabau, Industrie und Kommunen, Hochbau
Gebrauchte Maschinen	Über 2.000 gut gepflegte gebrauchte Baumaschinen

Fotosheet (1)



Im HKL Stromcenter NRW in Dortmund finden Kunden alles rund um die Themen Strom und Lichtenergie.



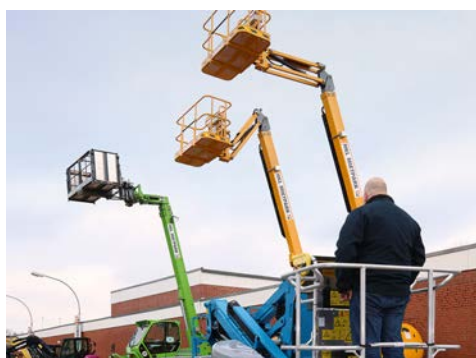
Die 435 Quadratmeter große Containeranlage mit 30 Einheiten aus dem HKL Kompetenzcenter Raumsysteme besteht zum Großteil aus Einzelbüros.



Der KOMATSU 16-Tonnen-Mobilbagger aus dem HKL MIETPARK verlädt für die A7 Großbaustelle enorme Mengen Baumaterial.



HKL auf der NordBau 2017: Im eigenen Messecontainer und auf dem angrenzenden Außengelände präsentiert der Branchenführer aktuelle Maschinen- und Gerätetrends.



Die HKL Arbeitsbühnen- und Teleskopcenter überzeugen mit umfangreichem Maschinensortiment, zuverlässigem Service und Schulungsangeboten für professionelle Anwender.



Der Raupenbagger der BVE Berlin wurde zur Instandsetzung in das nahegelegene HKL Center Rüdersdorf gebracht.

Fotosheet (2)



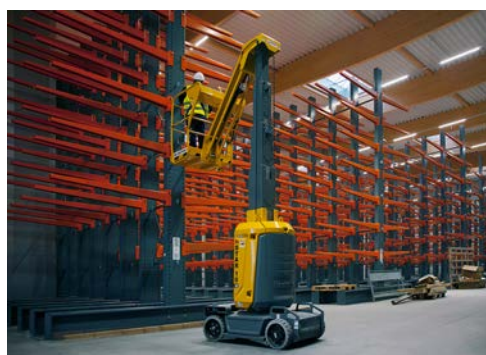
Ein Merlo P 36.10 aus dem HKL Center Lüneburg half bei der Bewältigung des Getreideumschlags.



Ein Merlo Roto 45.21 aus dem HKL MIETPARK kam auf der Baustelle Westfalenhalle zum Einsatz.



Bei der Stadionsanierung in Bochum überzeugte die Teleskopbühne aus dem HKL MIETPARK mit hoher Reichweite und festem Stand.



Mit der Haulotte Star 10 bietet HKL eine kompakte Vertikalmastbühne, die beim Aufbau eines Regalsystems in Leipzig überzeugt.



W&F mietet für die Baustelle neben dem Frankfurter Flughafen drei Merlo Roto 38.16 aus dem HKL MIETPARK.



In Wiesbaden hat HKL die passenden Maschinen inklusive Umrüstung für eine Kampfmittelsondierung an der Schiersteiner Brücke bereitgestellt.