

Pressemitteilung

HKL bei millionenschwerem Gleisbauprojekt in Thüringen aktiv

Maschinen aus dem HKL MIETPARK bauen mit an Mitte-Deutschland-Bahnstrecke.

Weimar/Gera, 30. September 2014 – HKL unterstützt Ausbau und Modernisierung der Mitte-Deutschland-Bahnstrecke in Thüringen zwischen Gera und Weimar: Radlader, Bagger, Teleskopmaschinen, Stromgeneratoren und Verdichtungsmaschinen aus dem HKL MIETPARK des Centers in Jena-Laasdorf übernehmen Erdbewegungs- und Ausschachtungsarbeiten, den Transport von Baumaterialien und die Verlegung der Gleise auf dem Streckenabschnitt von Jena nach Stadtroda. Die Maschinen wurden von Straßenbau- und Gleisbauexperten Jaeger Umwelt + Verkehr GmbH + Co. KG aus Bernburg angemietet. Eine besondere Herausforderung für den Bautrup: Die Arbeiten an den Gleisen erfolgen bei laufendem Zugverkehr.

Die Maschinen von HKL erledigen vielfältige Tätigkeiten: Ein leistungsfähiger Buschhacker mit Zapfwellenantrieb und sechs Hackmessern übernimmt die Geländeregulierung. Handgeführte Graben- und Tandemwalzen mit einem Gewicht von 0,7 Tonnen und einer Rüttelkraft von 18 Kilonewton beweisen ihre hervorragenden Steigfähigkeiten und gute Traktion. Schnell und zuverlässig erledigen sie die vorbereitende Erdverdichtung für den Gleisbau. Ferner setzt das Bauteam reversierbare Vibrationsplatten mit Drei-Wellen-Verdichtungstechnik ein. Mehrere kompakte Mini- und Mobilbagger von HKL, ausgerüstet mit robusten Auslegern, sind bei Arbeiten wie Gleisbatterstellung, Erdbewegung und Materialumschlag tätig. Die Maschinen können zudem mit diversen Anbaugeräten wie Tieflöffeln, Grabenräumschaufeln und Hydraulikhämmern ausgerüstet werden.

Eine Teleskopmaschine mit langem Teleskoparm und unbegrenzt schwenkbarem Oberwagen gewährleistet die passgenaue Montage schwerer Schalungen für den Brückenbau. Stromerzeuger und Beleuchtungsaggregate mit sechs kVA garantieren die nötige Energieversorgung und sorgen für bessere Sicht bei schlechtem Wetter und bei Nachteinsätzen. Für den Transport von Baumaterialien werden allradbetriebene Kleintransporter mit robuster Ladefläche von HKL eingesetzt. Als Unterkünfte nutzen die Bauarbeiter geräumige Bauwagen und Containeranlagen. Auch Kleingeräte und Werkzeuge aus dem HKL BAUSHOP wie Schaufeln, Nivelliergeräte, Markiersprays und Anschlagketten kommen bei dem Projekt zum Einsatz.

Heribert Köhler, Betriebsleiter im HKL Center in Jena-Laasdorf, sagt: „Wir sind sehr stolz, eines der größten Gleisbauprojekte in den neuen Bundesländern zu unterstützen. Unsere leistungsfähigen Maschinen werden für alle anfallenden Arbeiten flexibel genutzt. Durch die Nähe zum Einsatzort garantieren wir eine schnelle Lieferung und sorgen so für einen reibungslosen Bauablauf.“

Weiterführende Informationen:

Die stark befahrene Mitte-Deutschland-Bahnstrecke wird zwischen Weimar und Gera zweigleisig ausgebaut. Die Baumaßnahmen betreffen die Abschnitte Weimar-Mellingen-Großschwabhausen sowie Neue Schenke-Stadtroda. Die gesamte Strecke wird mit Neigetechnik ausgestattet. Hinzu kommt die Erneuerung von Brücken und von Verkehrsanlagen in den Bahnhöfen Jena-West und Jena-Göschwitz sowie am Haltepunkt Oberweimar. Insgesamt werden 30 Kilometer Gleis, sechs Weichen und elf Eisenbahn-Überführungen neu gebaut. Künftig soll der ICE-Knotenpunkt in Erfurt über diese Nahverkehrsstrecke leichter erreicht werden. In Summe investiert die Deutsche Bahn 70 Millionen Euro in den Gleisbau in Thüringen. Die Arbeiten wurden Mitte Februar 2014 aufgenommen und sollen im Dezember 2016 abgeschlossen sein.

Bildunterschrift 1: Teleskopmaschinen aus dem HKL MIETPARK unterstützen Gleisbauprojekt in Thüringen.

Bildunterschrift 2: Das HKL Center in Jena-Laasdorf stellt die modernen Maschinen für das Bauprojekt.

Bildunterschrift 3: Das Team aus dem HKL Center in Jena-Laasdorf.

Über HKL BAUMASCHINEN

HKL BAUMASCHINEN (www.hkl-baumaschinen.de) ist mit 45.000 Baumaschinen, Baugeräten, Raumsystemen und Fahrzeugen der größte Baumaschinenvermieter in Deutschland, Österreich und Polen. Das Familienunternehmen erzielt einen Umsatz von über 280 Millionen Euro. Mit seinem Mietpark-, Baushop- und Service-Angebot für Bau, Handwerk, Industrie und Kommunen ist HKL der führende Anbieter der Branche. Über 140 Niederlassungen, 1.200 Mitarbeiter und eine große Mietflotte garantieren die Nähe zum Kunden und den schnellen Service vor Ort.

Pressemitteilung

Neues Trainingsgelände für die „Roten Bullen“

Kettenbagger und Verdichtungsmaschinen aus dem HKL MIETPARK unterstützen den Neubau des Sportzentrums.

Leipzig, 17. September 2014 – Neue sportliche Heimat für RB Leipzig: Der vom Getränkehersteller Red Bull gesponserte Fußball-Zweitligist erhält am Leipziger Cottaweg ein zusätzliches Trainingsgelände. Für die Baumaßnahmen nutzt die ausführende Baufirma Süß Bau GmbH aus dem sächsischen Taucha moderne Maschinen von HKL in Leipzig. Auf einer Fläche von 13.500 Quadratmetern entstehen Trainingsplätze für alle Mannschaften ab Altersklasse U8, eine Indoor-Laufbahn und eine 800 Quadratmeter große Sporthalle. Der Nachwuchs erhält neue Trainingsmöglichkeiten auf einem für 50 Kinder und Jugendliche ausgelegten Areal im vorderen Bereich der Anlage. Der Gesamtkomplex wird mit Krafträumen, Besprechungsräumen und Kältekammern ausgestattet. Büroeinheiten, eine überdachte Tribüne mit 1.500 Sitzplätzen, Umkleide- und Therapieräume, ein Gastronomiebereich, ein Medienzentrum, ein Café für Fans und Spielereltern sowie Ruheräume für die Profispieler runden den Neubau ab. Zusätzlich werden auf dem Vorplatz des Trainingszentrums die Parkflächen neu gestaltet. Das Investitionsvolumen des bis Sommer 2015 laufenden Projektes beträgt ca. 35 Millionen Euro.

Das Team um Bauleiter Knut Stegemann setzt die Baumaschinen von HKL für die Erdbewegung und die Bodenverdichtung ein. Sie unterstützen die Errichtung der Einfahrt zur Tiefgarage. Ein 14-Tonnen-Kettenbagger, der mit seinem geringen Heckschwenkradius besonders für beengte Stellen geeignet ist, erledigt den Erdaushub und füllt anschließend die entstandenen Flächen mit Schottermaterial auf. Per Schnellwechselsystem lässt er sich einfach und in kürzester Zeit mit einer hydraulischen Grabenräumschaufel und verschiedenen Tieflöffeln für die Auskofferungen ausstatten. Die Verdichtung des Bodens der Einfahrt übernehmen vollhydraulische, dieselbetriebene Rüttelplatten mit Drei-Wellen-Verdichtungstechnik.

„Es ist uns ein besonderer Ansporn, mit unseren leistungsfähigen Baumaschinen für die pünktliche Fertigstellung des Leipziger Sportzentrums zu sorgen. Dann können die „Roten Bullen“ ihr neues Trainingsgelände schon zur Saisonvorbereitung 2015/16 unter professionellen Bedingungen bespielen“, sagt Volkmar Weber, Betriebsleiter des HKL Centers in Leipzig und ergänzt: „Wir können alle Geräte jederzeit und in beliebiger Stückzahl direkt auf die Baustelle liefern.“

Neben dem Sportzentrum plant der Verein eine neue Arena für die zweite Mannschaft – mit Platz für rund 5.000 Zuschauer.

Bildunterschrift 1: Kettenbagger von HKL unterstützen den Neubau des Sportzentrums für den RB Leipzig.

Bildunterschrift 2: Volkmar Weber ist Betriebsleiter des HKL Centers in Leipzig.

Bildunterschrift 3: Das HKL Center in Leipzig stellt die modernen Maschinen für das Bauprojekt.

Pressemitteilung

HKL unterstützt spektakuläres Brückenbauprojekt

Maschinen aus dem HKL MIETPARK beim Bau der Lennetalbrücke in NRW aktiv.

Hagen, 28. August 2014 – Baumaschinen von HKL sind an der stark frequentierten Sauerlandlinie A45 im Einsatz. Ketten- und Kompaktbagger aus dem HKL MIETPARK der Center Unna und Hagen werden von der Firma KEMNA BAU Andreae GmbH & Co. KG aus Gelsenkirchen beim Bau der Lennetalbrücke verwendet. Die Maschinen unterstützen die Errichtung provisorischer Pfeiler westlich der Brücke, auf denen der neue Überbau mit einem geschlossenen Stahlhohlkasten und einer massiven Fahrbahnplatte aus Stahlbeton entsteht. Dabei wird die Konstruktion von beiden Widerlagern aus im Taktschiebeverfahren zusammengeführt. Die Arbeiten starteten im September 2013 und laufen noch bis 2018.

Die ausgewählten Raupenbagger bis 15 Tonnen eignen sich aufgrund ihres geringen Heckschwenkradius und ihrer maximalen Standfestigkeit besonders gut für die Anforderungen dieses Bauprojekts. Die wendigen 15-Tonnen-Bagger erledigen den Erdaushub für den Pfeilereinbau. Aber auch die kleineren Maschinen leisten wertvolle Dienste. Mit ihren seitlich verstellbaren Auslegern übernehmen die Kompaktbagger die Arbeiten unter beengten Verhältnissen - auf und unter der Brücke. Dafür werden sie mithilfe eines Schnellwechslers mit diversen Anbaugeräten wie Tieflöffeln, Grabräumschaufeln und Hydraulikhämmern ausgerüstet.

„Wir freuen uns, dass wir unsere Erfahrungen aus verschiedenen Brückenbauprojekten in dieses spektakuläre Vorhaben einbringen können“, sagt Andreas Strater, HKL Betriebsleiter in den Centern Unna und Hagen. „In Kombination mit unserem modernen Profi-Equipment und Rundum-Service tragen wir gern dazu bei, dass dieses Großbauprojekt erfolgreich abgeschlossen wird.“

Die neue Lennetalbrücke wird in Zukunft nur noch aus 14 statt wie bislang aus 22 Feldern bestehen. Zusätzlich erhält die Brücke auf beiden Seiten eine 3,50 Meter hohe Lärmschutzwand. Ein „lärmmindernder Gussasphalt“ sorgt dafür, dass weniger Verkehrslärm die Anwohner erreicht.

Weiterführende Informationen zum Bauprojekt:

Die am nordöstlichen Stadtrand von Hagen und nördlich des Autobahnkreuzes gelegene Lennetalbrücke wird im Zuge der Arbeiten auf der A45 aufgrund ihres schlechten Zustandes durch einen Neubau ersetzt. Die neue Brücke besteht aus zwei Bauwerken mit einer Stützweite von 979,5 Metern, die von jeweils 13 Pfeilern getragen wird. Mit einer Breite von zweimal 18,25 Metern sind die Überbauten für einen sechsstreifigen Ausbau der A45 vorbereitet. Der Überbau besteht aus einem geschlossenen Stahlhohlkasten mit seitlich angeordneten Druckstreben und einer massiven Fahrbahnplatte aus Stahlbeton. Auf den Außenkappen sind transparente Lärmschutzwände mit 3,50 Metern Höhe vorgesehen. Die Stahlkonstruktion der Überbauten wird im Taktschiebeverfahren von beiden Widerlagern aus eingeschoben. Der mittlere Teil der Brücke über die Lenne wird auf Traggerüsten vorgefertigt und anschließend mit eingeschoben. Die Fahrbahnplatte besteht aus Stahlbetonfertigteilstücken mit Ortbetonergänzung.

Der Bau berücksichtigt mehrere Umweltschutzmaßnahmen wie die Einrichtung von Tabuzonen und der Aufbau von Amphibienschutzzäunen. Außerdem werden zwei Regenklärbecken unter der Brücke errichtet. Etwa zwei Jahre nach dem Baubeginn kann der Verkehr von der alten Brücke auf den neuen Überbau verlegt werden.

Bildunterschrift 1: Wendige Kompaktbagger aus dem HKL MIETPARK kommen bei Arbeiten unter der Lennetalbrücke zum Einsatz.

Bildunterschrift 2: Das HKL Center in Unna lieferte die leistungsstarken Maschinen für das Brückenbauprojekt.

Bildunterschrift 3: Raupenbagger aus dem HKL MIETPARK erledigen effizient den Erdhaushub für den Pfeilereinbau westlich der Lennetalbrücke.

Bildunterschrift 4: Die neue Lennetalbrücke besteht aus zwei Bauwerken mit einer Stützweite von 979,5 Metern, die von jeweils 13 Pfeilern getragen wird.

Über HKL BAUMASCHINEN

HKL BAUMASCHINEN (www.hkl-baumaschinen.de) ist mit 45.000 Baumaschinen, Baugeräten, Raumsystemen und Fahrzeugen der größte Baumaschinenvermieter in Deutschland, Österreich und Polen. Das Familienunternehmen erzielt einen Umsatz von über 280 Millionen Euro. Mit seinem Mietpark-, Baushop- und Service-Angebot für Bau, Handwerk, Industrie und Kommunen ist HKL der führende Anbieter der Branche. Über 140 Niederlassungen, 1.200 Mitarbeiter und eine große Maschinenflotte garantieren die Nähe zum Kunden und den schnellen Service vor Ort.

Pressemitteilung

Baumaschinenkompetenz an der Porta Westfalica

Gut sortiertes Maschinenangebot für Galabau-, Tief- und Straßenbauunternehmen ab sofort auch im HKL Center in Minden erhältlich.

Minden, 20. August 2014 – HKL ergänzt sein bundesweites Filialnetz um ein weiteres Center in Minden, nahe der Porta Westfalica und schließt damit eine Versorgungslücke zwischen Bielefeld und Hannover: Hier finden Kunden ab sofort ein breitgefächertes Sortiment für Bau, Handwerk, Industrie und Kommunen.

Der Fokus des neuen HKL Centers in Minden liegt auf Maschinen für Galabau-, Tief- und Straßenbauunternehmen. Dazu gehören etwa Kompaktbagger in der Gewichtsklasse bis zu acht Tonnen, Mobilbagger, Radlader mit Knick- oder Allradlenkung bis 0,8 Kubikmetern, Stromerzeuger, Teleskopmaschinen und Verdichter wie Walzen, Stampfer und Rüttelplatten, Kompressoren, LKW-Kipper, leistungsfähige Kraftfahrzeuge und flexibel einsetzbare Raumsysteme. Im großen HKL BAUSHOP sind zudem diverse Kleingeräte und Werkzeuge wie Hämmer, Schaufeln, Elektrogeräte, Besen, Gabeln, Kernbohr- und Säge-technik, Kehrmaschinen, Pumpen und Erdraketen erhältlich.

Jörg Bormüller, Betriebsleiter HKL Center in Minden, sagt: „Unser neues Center bietet alles was das Herz begehrt. Besonders Galabau-, Tief- und Straßenbauunternehmen profitieren von unseren modernen Kompaktmaschinen und dem umfassenden Angebot an Kleingeräten und Werkzeugen im HKL BAUSHOP.“

Viele Bauprojekte in der Region werden derzeit mit Maschinen aus dem HKL Center in Minden beliefert. Sie sind am Wasserstraßenkreuz in Minden aktiv, unterstützen den Neubau der Schachtschleuse, den Neubau des Klinikums Obernkirchen und den Bau der A30 in Bad Oeynhausen sowie die Neugestaltung der Bäckerstraße in der Mindener Innenstadt.

Bildunterschrift 1: Das vielfältige Angebot des neuen HKL Centers in Minden überzeugt mit Maschinen für Galabau-, Tief- und Straßenbauunternehmen.

Bildunterschrift 2: HKL ergänzt sein bundesweites Filialnetz um ein weiteres Center in Minden, nahe der Porta Westfalica.

Pressemitteilung

HKL unterstützt Sanierung von Europas größtem Denkmal

Die Außenanlagen des historischen Völkerschlachtdenkmals in Leipzig werden mithilfe der modernen Maschinen aus dem HKL MIETPARK neu gestaltet.

Leipzig, 14. August 2014 – Wo einst im Oktober 1813 die Völkerschlacht zu Leipzig tobte, sind nun die Maschinen von HKL im Dauereinsatz: Die CARUSO Umweltservice GmbH aus Großpösna nutzt das Profi-Equipment aus dem HKL MIETPARK des Centers in Leipzig zur Neugestaltung der Außenanlagen des Leipziger Wahrzeichens. Mithilfe von Minibaggern und Radladern wird der untere Umgang am Böschungsfuß des Denkmals saniert, die Natursteinbrüstung aus Beuchaer Granitporphyr demontiert und alle Natursteinbodenbeläge abgebrochen. Ferner übernehmen die mobilen Helfer den Transport und die Entsorgung von Unterbeton und Naturstein.

Bauleiter Uwe Schmidt und sein Team setzen bei dem Vorhaben auf die flexible Nutzbarkeit der Maschinen von HKL: Der mit Kubotamotor und verstärkten Hubarmen ausgestattete Kompaktlader erledigt mit einer großen Schaufel den Transport und die Verladung von Abbruchmaterial auf dem gesamten Areal. Die Minibagger mit seitlich verstellbaren Auslegern und großer Hubleistung werden per Schnellwechsler mit Anbaugeräten wie Hydraulikhämmern und Tieflöffeln ausgerüstet. So gelingt der Abbruch der Natursteinbeläge mit Unterbeton zügig und präzise.

Volkmar Weber, Betriebsleiter im HKL Center in Leipzig, sagt: „Unsere modernen Lader und Bagger eignen sich hervorragend für die Arbeiten am historischen Denkmal. Durch die variabel einsetzbaren Anbaugeräte der Maschinen kann unser Kunde die erforderlichen Baumaßnahmen effizient ausführen. Mit unserem Know-how und unseren vielfältigen Serviceangeboten stehen wir ihm jederzeit tatkräftig zur Seite.“

Weiterführende Informationen:

Die Arbeiten am Völkerschlachtdenkmal sind eingebettet in ein umfangreiches Sanierungsprogramm. Gegenwärtig wird an dem Leipziger Wahrzeichen die Instandsetzung der Wege auf den mittleren Ebenen realisiert. Die beiden Hauptzugangswege zum Turmbauwerk werden grundlegend erneuert und auf einer Seite des Denkmals neu arrangiert. Sie sollen damit für die Belastung durch schwere Fahrzeuge wie beispielsweise Feuerwehrgewerke ausgelegt werden. Zusätzlich werden die beiden vom Parkplatz auf das Gelände führenden Treppen saniert. In den kommenden zwei Jahren fließen insgesamt 3,2 Millionen Euro in die Sicherung der Außenanlagen. Die Stadt ist zu vierzig Prozent an den Gesamtkosten beteiligt, vierzig Prozent speisen sich aus Landesmitteln und zwanzig Prozent werden vom Förderverein des Völkerschlachtdenkmals gestellt.

Bildunterschrift 1: Der Kompaktlader aus dem HKL MIETPARK erledigt Transport und Verladung am Völkerschlachtdenkmal effizient.

Bildunterschrift 2: Das 1913 eingeweihte Völkerschlachtdenkmal bildet mit 91 Metern Höhe eine weithin sichtbare Landmarke von Leipzig.

Pressemitteilung

HKL auf der GaLaBau 2014

Der führende deutsche Baumaschinenvermieter präsentiert sein umfangreiches Angebot für den Garten- und Landschaftsbau.

Hamburg/Nürnberg, 28. Juli 2014 – HKL BAUMASCHINEN stellt dem internationalen Fachpublikum der „grünen Branche“ vom 17. bis 20. September 2014 auf der diesjährigen GaLaBau in Nürnberg eine große Auswahl an Profi-Maschinen und -Geräten namhafter Hersteller vor, darunter Neuheiten und bereits Etabliertes für den Garten- und Landschaftsbau. Von der Bodenpflege bis zum Grünschnitt – fachkundige HKL Berater zeigen am Stand 7-224 in Halle 7 die aktuellen Produktinnovationen aus allen Maschinenklassen und erläutern Branchentrends. Messebesucher können sich über die Vorteile der Maschinenmiete und technische Fragen rund um den Maschinen-Einsatz im Galabau informieren.

Die Dienstleistungsbranche im grünen Bereich konnte im letzten Jahr erneut ein deutliches Wachstum verzeichnen. Dieser Entwicklung trägt der führende deutsche Baumaschinenvermieter Rechnung: HKL hat die vielfältige Produktpalette des HKL MIETPARKs weiter vergrößert und auf die speziellen Bedürfnisse der Galabau-Betriebe zugeschnitten. Der Schwerpunkt liegt auf funktionalen und kompakten Maschinen, die vielseitig und wirtschaftlich im Garten- und Landschaftsbau eingesetzt werden können. Zum Sortiment gehören Minidumper, Minibagger, Raupenbagger, Kompaktbagger, Radlader, verschiedene Anbauten, Nutzfahrzeuge, Anhänger, Baumstumpffräsen, Buschhacker, Teleskopmaschinen, Verdichtungsmaschinen, Verlegezangen, Arbeitsbühnen und vieles mehr. Alle Geräte werden nach den Gesichtspunkten Effizienz, Bedienkomfort, Praktikabilität und ökologische Verträglichkeit ausgewählt. Letzteres spiegelt sich im emissionsarmen Verbrauch der Maschinen sowie der Erfüllung neuester Abgasnormen wider.

Ulf Böge, HKL Marketingleiter, sagt: „Galabaubetriebe finden bei uns eine große Auswahl an modernen Profi-Geräten zur Miete und zum Kauf. Ob Baumversetzung, Bodenverdichtung oder Materialbeförderung - unser Sortiment lässt keine Wünsche offen. Auf der GaLaBau zeigen wir Produktneuheiten aus dem HKL MIETPARK und präsentieren das große Verkaufsangebot des HKL BAUSHOPs, das auch komplett online erhältlich ist.“

Die GaLaBau 2014 in Nürnberg ist eine internationale Fachmesse für Urbanes Grün und Freiräume mit den Schwerpunkten Planen, Bauen und Pflegen. Mehr als 1.100 Aussteller, darunter namhafte Firmen und viele Partner von HKL, bieten einen umfassenden Überblick über alle Entwicklungen und Neuheiten auf dem Markt. Das Angebotsspektrum reicht von Baumaschinen, Baugeräten, Pflegemaschinen, Pflegegeräten bis zu Pflanzenteilen, Baustoffen, Stoffen und Bauteilen für den Bau und die Pflege von Spielplätzen, Freizeitanlagen, Sportplätzen und das Management für Golfplatzanlagen.

Journalisten sind herzlich zu einem Fachgespräch am HKL Stand eingeladen:

HKL Stand: 7-224, Halle 7

Bildunterschrift: HKL präsentiert auf der GaLaBau 2014 sein umfangreiches Angebot für den Garten- und Landschaftsbau.

Pressemitteilung

HKL unterstützt Bau von neuem Stadtquartier in Braunschweig

Bagger, Radlader, Stromerzeuger und Raumsysteme aus dem HKL MIETPARK sind bei größtem privaten Bauprojekt der Stadt im Einsatz.

Braunschweig, 22. Juli – Auf einem alten Postareal in der Nähe des Hauptbahnhofs im niedersächsischen Braunschweig entsteht seit Mai 2014 eines der aufwändigsten Bauvorhaben der Region: der BraWo-Park im Auftrag der Volksbank Braunschweig-Wolfsburg – mit dabei sind zahlreiche Maschinen von HKL. Das zukunftsorientierte Projekt beinhaltet den Bau eines zwanzigstöckigen Bürogebäudes, eines Fachmarktzentrums mit 1.200 Parkplatzflächen und eines InterCity-Hotels mit 320 Betten und 160 Zimmern. Zudem wird die Platz- und Gartengestaltung auf dem 75.000 Quadratmeter großen Gelände neu arrangiert. Das dort befindliche stadtbekannte Hochhaus „Toblerone“, ursprünglich für die Deutsche Telekom errichtet, wird im Zuge der Bauarbeiten ebenfalls modernisiert. Die zuständige Baufirma ANES Bausausführungen Berlin GmbH setzt bei den umfassenden Bauaktivitäten auf das moderne Profi-Equipment von HKL und mietet Radlader, Stromerzeuger sowie Ketten- und Minibagger aus dem Sortiment des führenden deutschen Baumaschinenvermieters. Die Eröffnung des 130 Millionen Euro teuren BraWo-Parks ist für Ende 2015 vorgesehen. Das mit 12.000 Quadratmetern Verkaufsflächen ausgestattete Fachmarktzentrum wird bereits zur Jahreswende 2014/2015 seinen Betrieb aufnehmen.

Die Baumaschinen aus dem HKL Mietpark übernehmen verschiedene Aufgaben auf der Braunschweiger Baustelle: Moderne und leistungsfähige Kettenbagger erledigen vorbereitende Maßnahmen wie die Erdbewegung und den Bodenaushub. Mit einem Schnellwechselsystem können Anbaugeräte wie verschiedene Löffel oder Greifer sowie Hydraulikhämmer problemlos ausgetauscht werden. Daneben sind kompakte Kurzheckbagger mit unterschiedlichen Einsatzgewichten von 3 bis 10 Tonnen im Einsatz. Zahlreiche Radlader helfen beim Umschlag von Erdmassen und Baumaterialien. Die kontinuierliche Stromversorgung der elektrobetriebenen Maschinen auf der Baustelle und die Energiezufuhr für die HKL-Containeranlage gewährleistet ein Stromerzeuger. Ebenfalls zum Einsatz kommt ein Beleuchtungsaggregat mit insgesamt 198.000 Lumen Leuchtkraft. So sind auch nächtliche Einsätze oder Arbeiten bei schwierigen Licht- und Wetterverhältnissen möglich.

Thomas Lange, Kundenberater im HKL Center in Braunschweig, sagt: „Wir stehen unserem Kunden beim Bau des BraWo-Parks gerne mit unserer langjährigen Maschinenkompetenz rund um die Uhr tatkräftig zur Seite. Die sehnlich erwarteten Baumaßnahmen am Willy-Brandt-Platz tragen zur städtebaulichen Aufwertung bei. Wir freuen uns, dort mitwirken zu können.“

Bildunterschrift: In Braunschweig entsteht mithilfe von Baumaschinen aus dem HKL MIETPARK in der Nähe des Hauptbahnhofs ein modernes neues Stadtquartier.

Unternehmensprofil

HKL BAUMASCHINEN ist mit 45.000 Baumaschinen, Baugeräten, Raumsystemen und Fahrzeugen der größte Baumaschinenvermieter in Deutschland, Österreich und Polen. Das 1970 gegründete Familienunternehmen ist mit seinem Mietpark, Verkaufs- und Serviceangebot größter Komplett Dienstleister für Bau, Handwerk, Industrie und Kommunen und erzielt einen Umsatz von über 280 Millionen Euro. Mit großen Investitionen in die stetige Erweiterung des Niederlassungsnetzes, die Vergrößerung des Produkt- und Leistungssortiments, neue Spezial-Maschinen sowie der ständigen Schulung seines Personals baut HKL seine Position an der Spitze des Deutschen Baumaschinenhandels und der Vermietung kontinuierlich weiter aus

Über 140 Niederlassungen bundesweit, 140 Baushops und über 40 ServicePlus-Center garantieren die Nähe zum Kunden und den schnellen Service vor Ort. Auch im Service-Bereich lässt sich HKL von dem Bedarf seiner Kunden leiten und bietet vielseitige Leistungen rund um Maschinen und Baustellen aus einer Hand an. HKL investiert in den stetigen Ausbau der eigenen Infrastruktur. Weitere Niederlassungen unterhält das Familienunternehmen in Polen.

HKL BAUMASCHINEN ist herstellerunabhängiger Vermieter und Händler von Baumaschinen, Baugeräten, Containern und Nutzfahrzeugen. Dabei setzt HKL seit über 40 Jahren ausschließlich auf Qualitätsmaschinen namhafter Hersteller. Entscheidend für die Auswahl des Mietparks sind die langjährigen Erfahrungen mit den Produkten sowie die Zuverlässigkeit der einzelnen Marken.

Daneben hält HKL BAUMASCHINEN jederzeit einen großen Bestand von Gebraucht- und Neumaschinen zum Verkauf bereit. Auch hier setzt HKL konsequent auf Qualität und Zuverlässigkeit: Nur die Maschinen, die sich im Vorfeld im Mietpark bewährt haben, werden zum Verkauf angeboten. Damit gibt das HKL seine Erfahrung direkt an den Kunden weiter.

Die HKL BAUSHOPS bieten ein großes Produkt-Sortiment, das stetig erweitert wird: Hier findet der Kunde Baugeräte, Werkzeuge, Kleinmaschinen und Arbeitskleidung für jeden Bedarf. Das Baushop-Sortiment kann auch online unter www.hkl-baumaschinen.de bestellt werden.

Mit seiner Vielseitigkeit und der konsequenten Erweiterung des Produkt- und Leistungssortiments bedient HKL die umfassenden Belange der Bauwirtschaft

Factsheet

Gründung:	1970
Niederlassungen:	Über 140 Niederlassungen in Deutschland und Österreich, mit 140 Baushops und 40 ServicePlus Centern, Zentrale in Hamburg; weitere Niederlassungen in Polen
Umsatz:	Über 280 Millionen Euro im Jahr 2013
Mitarbeiter:	Über 1.200
Geschäftsführung:	Kay Städing, Arndt Rodewald, Ralf Mahla, Dirk Bahrenthien
Produkte und Leistungen:	Vermietung von Baumaschinen, Raumsysteme und Fahrzeuge, Verkauf von gebrauchten Baumaschinen, Verkauf von Baugeräten, Zubehör und Arbeitsbekleidung
HKL MIETPARK:	45.000 Mieteinheiten, Baugeräten, Container und Fahrzeuge, darunter Spezialmaschinen wie Longreach-Bagger, Walzen, Straßenfertiger, Kommunalmaschinen und Muldenkipper
HKL BAUSHOP:	Baugeräte, Kleinmaschinen, Werkzeug, Arbeitsbekleidung, Sicherheitsbekleidung, Baustellen Absicherung, Druckluftwerkzeuge, Vermessungstechnik, Anschlagmittel, Holzverarbeitungsmaschinen, Heiz- und Trocknungsgeräte
Service:	Komplett-Service - Wartung, Reparatur, Pflege für alle Baumaschinen; eigener Hydraulikschlauch Reparatur-Service; 200 eigene Kundendienstfahrzeuge, komplette Ersatzteilversorgung auch für alle Fremdfabrikate
Handelspartner:	Kramer, Ammann Yanmar, New Holland, Ammann-Verdichtung, Bomag, Terex, Merlo, CompAir, Endress, Gehl, Komatsu, Gehl, Tracto Technik, SOKKIA
Branchen:	Straßen- und Tiefbau, Galabau, Industrie und Kommunen, Hochbau
Gebrauchte Maschinen	Über 2.000 gut gepflegte gebrauchte Baumaschinen

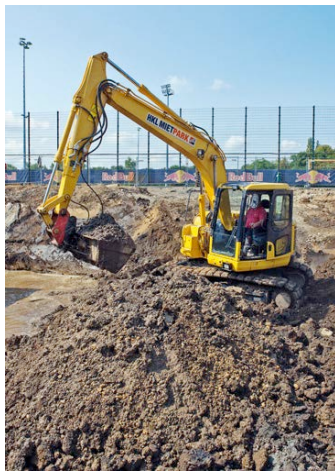
Fotosheet (1)



Teleskopmaschinen aus dem HKL MIETPARK unterstützen Gleisbauprojekt in Thüringen.



Das HKL Center in Jena-Laasdorf stellt die modernen Maschinen für das Bauprojekt.



Kettenbagger von HKL unterstützen den Neubau des Sportzentrums für den RB Leipzig.



Der Kompaktlader aus dem HKL MIETPARK erledigt Transport und Verladung am Völkerschlachtdenkmal effizient.



Raupenbagger aus dem HKL MIETPARK erledigen effizient den Erdhaushub für den Pfeilereinbau westlich der Lennetalbrücke.



HKL präsentiert auf der GaLaBau 2014 sein umfangreiches Angebot für den Garten- und Landschaftsbau.

Fotosheet (2)



Das HKL Center in Unna lieferte die leistungsstarken Maschinen für das Brückenbauprojekt.



In Braunschweig entsteht mithilfe von Baumaschinen aus dem HKL MIETPARK in der Nähe des Hauptbahnhofs ein modernes neues Stadtquartier.



Wendige Kompaktbagger aus dem HKL MIETPARK kommen bei Arbeiten unter der Lennetalbrücke zum Einsatz.



Das vielfältige Angebot des neuen HKL Centers in Minden überzeugt mit Maschinen für Galabau-, Tief- und Straßenbauunternehmen..



HKL ergänzt sein bundesweites Filialnetz um ein weiteres Center in Minden, nahe der Porta Westfalica.



Raupenbagger aus dem HKL MIETPARK erledigen effizient den Erdhaushub für den Pfeilereinbau westlich der Lennetalbrücke.